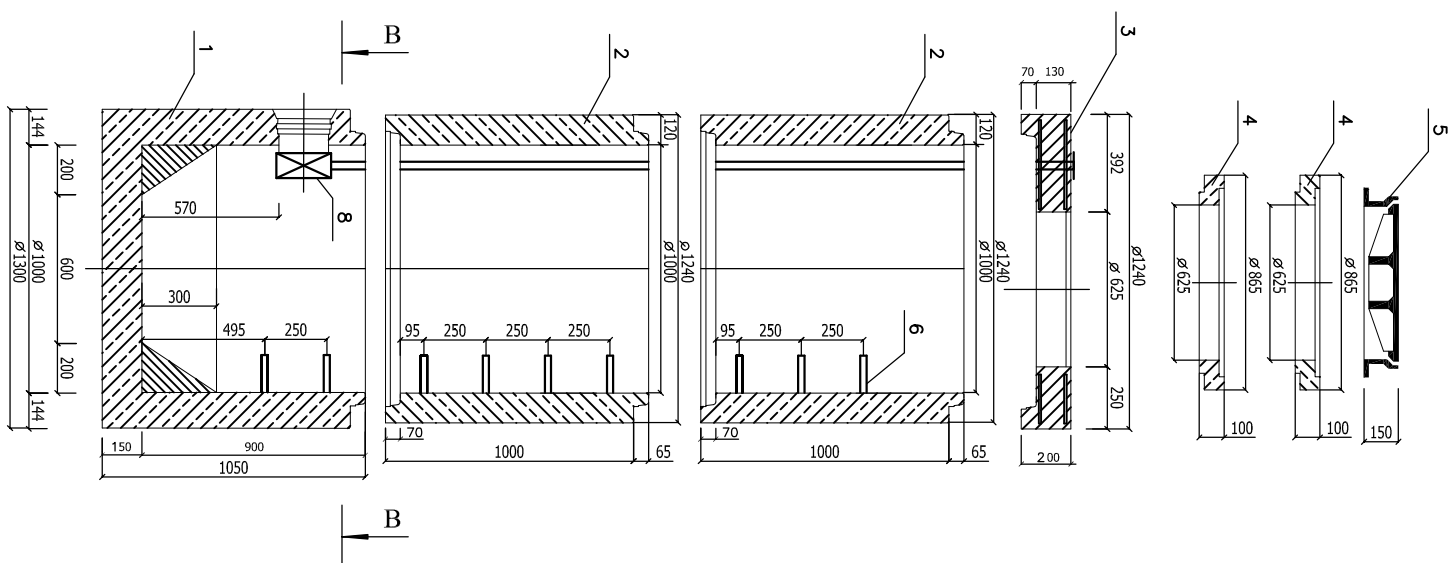
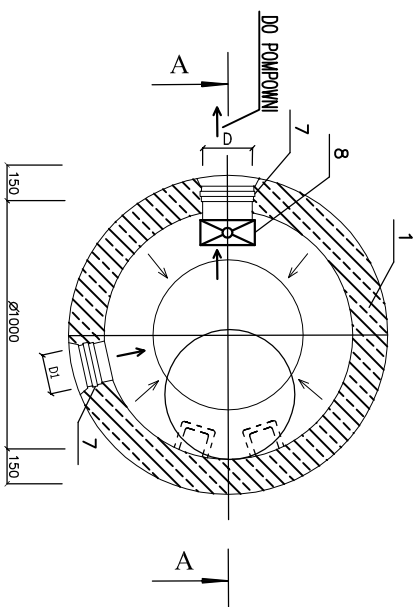


## PRZEKRÓJ A – A




## PRZEKRÓJ B – B



Nr	Element	Ilość
1	Dolna część słupki – złigacz z uszczelką DN1000, z kłębą, wysokość h1=900mm	1
2	Kłęb betonowy DN1000, h=1000mm, złigacz z uszczelką	2
3	Płyta pokrywowa żelbetonowa 1000/ 625 x 200, żbrojona	1
4	Pierścień dystansowy 625 x 100	2
5	Właz żelazny okrągły Ø600 typu ciężkiego z pokrywą z wypełnieniem betonowym i z otworami wentylacyjnymi, z zabezpieczeniem przed obrotem 2 ryglami	1
6	Stopnie żelazowe żelazne	
7	Przebiegi szczelne Ø200 dla D i D1	2
8	Zasława odcinająca kominierzo- wa DN200 z zabudową teleskopową	1

UWAGA:

W studni osadce<sup>2</sup> zamontować system neutralizacji uciążliwych zapachów zgodnie z wytycznymi producenta.

		<p align="center"><b>DFFE EKORAJ Sp. z o.o.</b>          50-155 Wrocław, ul. Puckiego 1          tel.: 071 342 02 05, fax.: 071 342 05 96</p>	
Inwestor: Gmina Brzeźno ul. Wspólna 44 98-2275 Brzeźno	Nazwa obiektu budowlanego: <b>Budowa sieci kanalizacji sanitarnej i deszczowej w miejscowości Brzeźno oraz Bronisławów</b>	Projektowała: mgr inż. Joanna Ochonczenko	upr. nr 9/98
		Opracował: mgr inż. Magdalena Jędrzejewska	
Branża: SANITARNA	Nazwa rysunku: Schemat studzienki osadzej	Data 05.2014	Skala -----
		Nr rys. <b>13</b>	